

Projekt

z dnia 24 marca 2026 r.
Zatwierdzony przez

**UCHWAŁA NR
RADY MIEJSKIEJ W MOSINIE**

z dnia 2026 r.

**w sprawie wyrażenia zgody na odpłatne nabycie części nieruchomości
położonych w Mieczewie**

Na podstawie art. 18 ust. 2 pkt 9 lit. a ustawy z dnia 8 marca 1990 r.
o samorządzie gminnym (Dz. U. z 2025 r. poz. 1153 i 1436) Rada Miejska
w Mosinie uchwala, co następuje:

§ 1. Wyraża się zgodę na odpłatne nabycie:

- 1) prawa własności części nieruchomości gruntowej położonej w Mieczewie przy ul. Grzybowej, oznaczonej w ewidencji gruntów jako działka nr 31/1 obr. Mieczewo, o pow. 0,0420 ha, przedstawionej na załączniku nr 1 do uchwały,
- 2) prawa własności części nieruchomości gruntowej położonej w Mieczewie przy ul. Grzybowej, oznaczonej w ewidencji gruntów jako działka nr 30/1 obr. Mieczewo, o pow. 0,0343 ha, przedstawionej na załączniku nr 2 do uchwały.

§ 2. Wykonanie uchwały powierza się Burmistrzowi Gminy Mosina.

§ 3. Uchwała wchodzi w życie z dniem podjęcia.


Paweł Ziętacznyk
RADCA PRAWNY



Załącznik nr 1 do uchwały nr
Rady Miejskiej w Mosinie
z dnia 2026 r.

Mapa poglądowa dz. nr ewid. 31/1 obr. Mieczewo



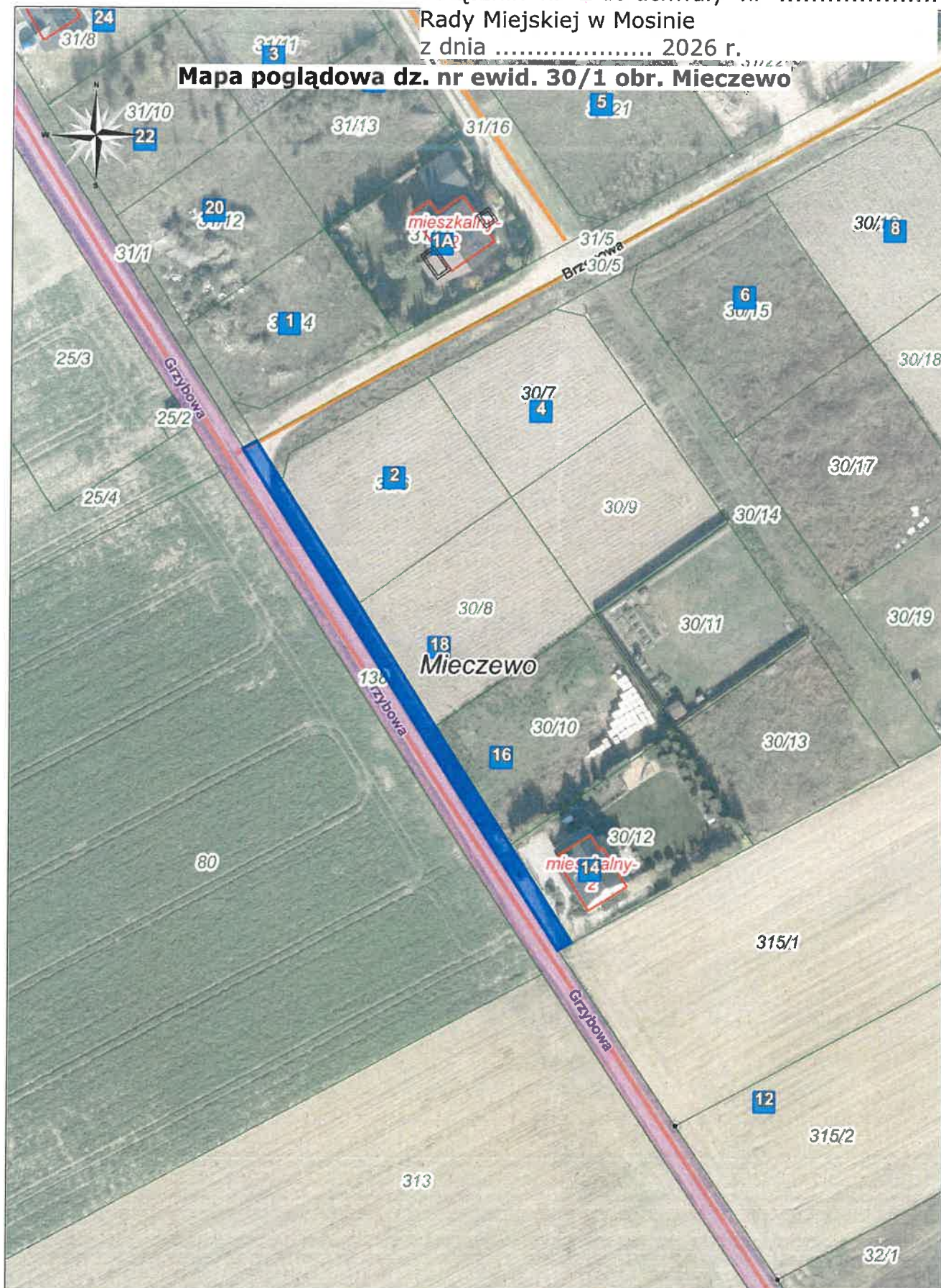
Skala: 1:1000





Załącznik nr 2 do uchwały nr
Rady Miejskiej w Mosinie
z dnia 2026 r.

Mapa poglądowa dz. nr ewid. 30/1 obr. Mieczewo



Skala: 1:1000



Uzasadnienie

Zgoda na nabycie nieruchomości wymaga stosownej uchwały Rady Miejskiej. Opisane w uchwale części nieruchomości po uzyskaniu zgody zostaną przeznaczone do nabycia.

Wymienione w uchwale działki gruntu o nr ewid. 31/1 i 30/1 obr. Mieczewo nie są objęte żadnym obowiązującym miejscowym planem zagospodarowania przestrzennego. Zgodnie ze studium uwarunkowań i kierunków zagospodarowania przestrzennego Miasta i Gminy Mosina, zatwierdzonym uchwałą Nr LVI/386/10 Rady Miejskiej w Mosinie z dnia 25 lutego 2010 r. działki stanowią tereny rolnicze, natomiast funkcjonalnie wykorzystywane są jako droga.

Przedmiotowe działki przylegają do wewnętrznej drogi gminnej - ul. Grzybowej, stanowiącej dojazd o szerokości 7 metrów do osiedla domów jednorodzinnych. Nabycie działek pozwoli poszerzyć drogę gminną do szerokości 10 metrów i ujednotoci jej stan własnościowy.

Obowiązkiem gminy jest dbałość o tworzenie układów komunikacyjnych sieci dróg obsługującej większe tereny. Nabycie wymienionych działek przez Gminę Mosina pozwoli uregulować ich faktyczny stan wykorzystywania oraz zapewni poszerzenie drogi gminnej. W związku z powyższym przyjęcie niniejszej uchwały jest uzasadnione.

Z up. Burmistrza

Jan Kolloniewicz
Zastępca Burmistrza