

**UCHWAŁA NR CIII/886/24
RADY MIEJSKIEJ W MOSINIE**

z dnia 25 kwietnia 2024 r.

**w sprawie nadania nazwy ulicy „MODRAKOWA”, drodze wewnętrznej
położonej w miejscowości Radzewice**

Na podstawie art. 18 ust. 2 pkt 13 ustawy z dnia 8 marca 1990 r. o samorządzie gminnym (Dz. U. z 2023 r. poz. 40, 572, 1463 i 1688) oraz na podstawie art. 8 ust. 1a ustawy z dnia 21 marca 1985 r. o drogach publicznych (Dz. U. z 2024 r. poz. 320), Rada Miejska w Mosinie uchwala, co następuje:

§ 1. Nadaje się drodze wewnętrznej położonej w miejscowości Radzewice, obejmującej część działki gruntu o numerze ewidencyjnym 37/2, nazwę ulicy „**Modrakowa**”.

§ 2. Położenie drogi określonej w § 1 przedstawia mapa stanowiąca załącznik graficzny do uchwały.

§ 3. Ustalona uchwałą nazwa drogi wewnętrznej podlega przeniesieniu na mapę Geoportalu Gminy Mosina (System Informacji o Terenie Gminy Mosina).

§ 4. Wykonanie uchwały powierza się Burmistrzowi Gminy Mosina.

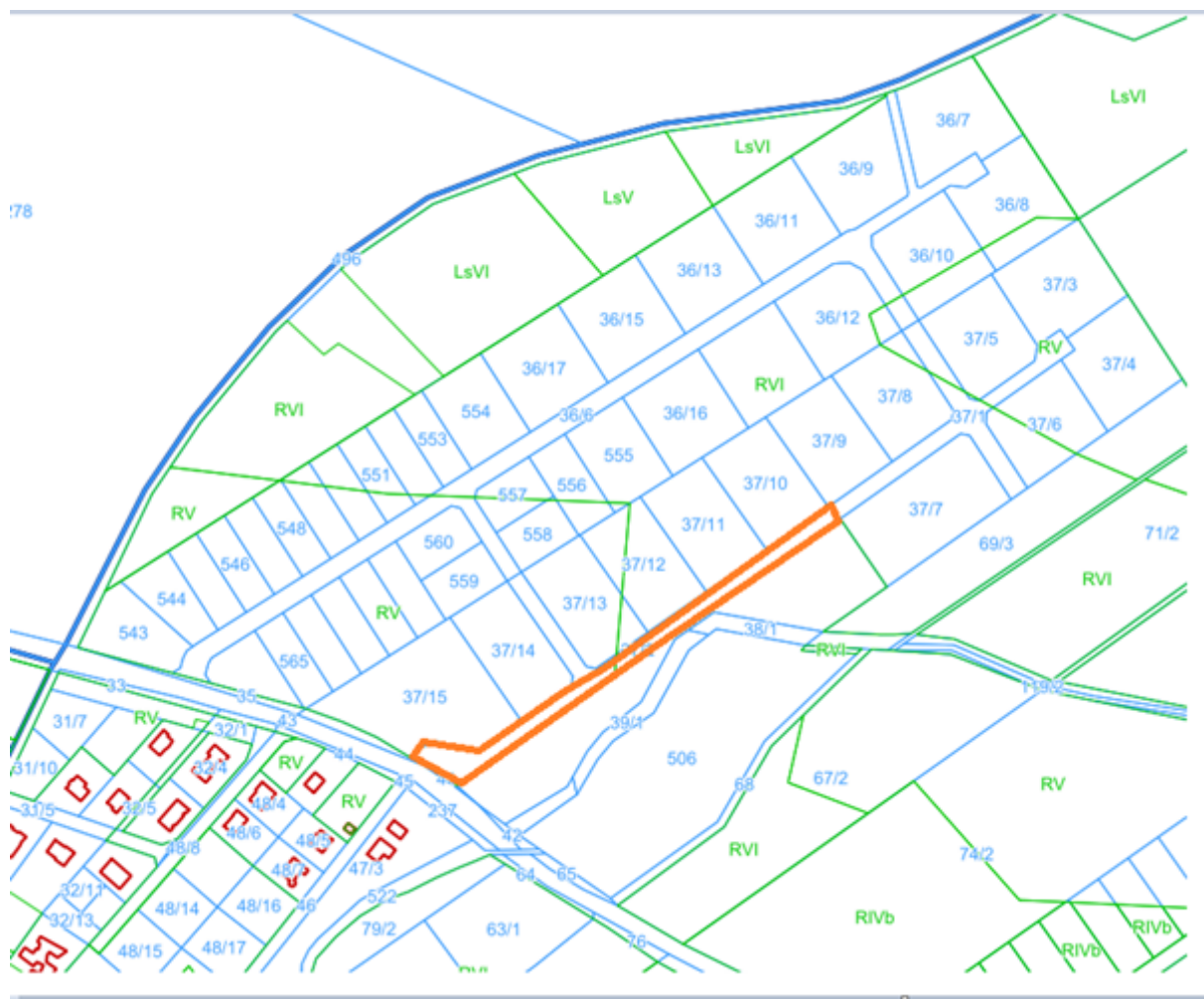
§ 5. Uchwała wchodzi w życie po upływie 14 dni od dnia ogłoszenia w Dzienniku Urzędowym Województwa Wielkopolskiego.

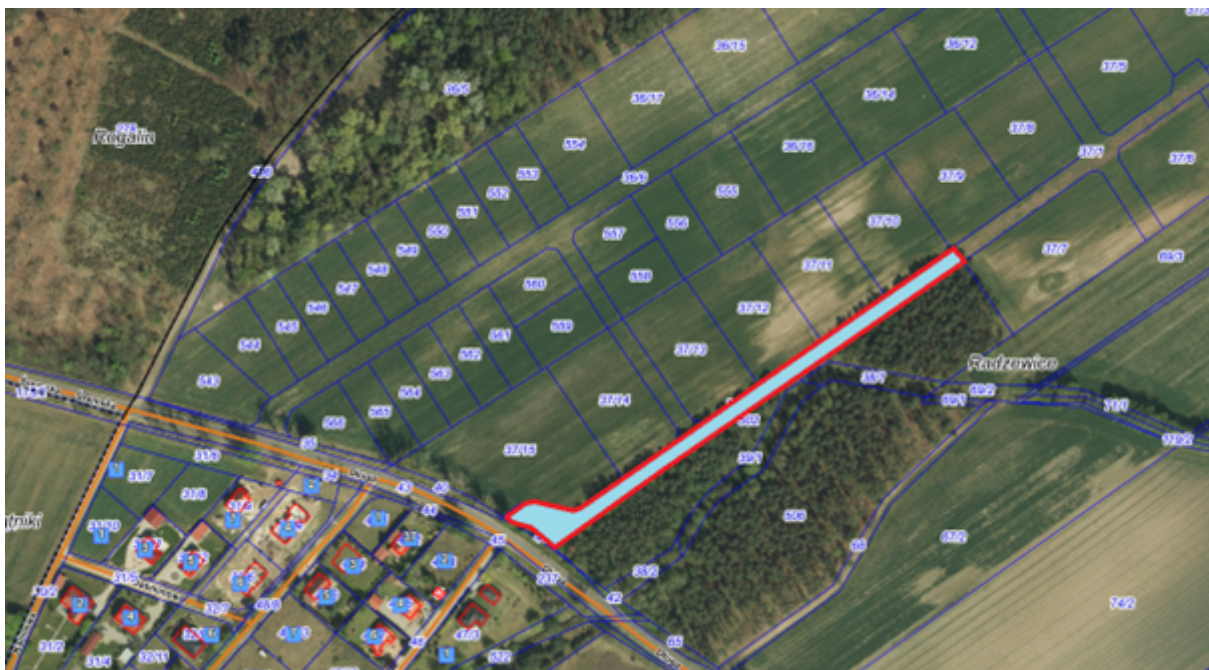
Przewodniczący Rady

Ziemowit Małąg

Załącznik do uchwały Nr CIII/886/24
Rady Miejskiej w Mosinie
z dnia 25 kwietnia 2024 r.

**Mapa poglądowa z lokalizacją działki gruntu o numerze ewidencyjnym 37/2
położonej w miejscowości Radzewice**





Uzasadnienie

Działka gruntu o numerze ewidencyjnym 37/2 położona jest w miejscowości Radzewice i nie stanowi własności Gminy Mosina. Właściciele działki gruntu o numerze ewidencyjnym 37/2 wyrazili pisemną zgodę na nadanie nazwy ulicy drodze wewnętrznej.

Działka gruntu o numerze ewidencyjnym 37/2 położona jest na obszarze objętym „Miejscowym planem zagospodarowania przestrzennego dla terenów części wsi Radzewice”, który został zatwierdzony uchwałą Nr XXXIII/228/12 Rady Miejskiej w Mosinie z dnia 25 października 2012 roku.

Zgodnie z zapisami i ustaleniami w/w miejscowego planu zagospodarowania przestrzennego, działka gruntu o numerze ewidencyjnym 37/2 przeznaczona jest pod teren drogi wewnętrznej, oznaczony symbolem 3KDW na rysunku planu. Teren drogi wewnętrznej ma szerokość 10 (dziesięć) metrów w liniach rozgraniczających.

Sołtys Sołectwa Radzewice oraz Rada Sołeczka Sołectwa Radzewice zaproponowali przedmiotową nazwę.

Nadanie nazwy ulicy przedmiotowej drodze wewnętrznej jest niezbędne dla ustalenia adresów dla istniejących działek budowlanych.

W związku z powyższym podjęcie niniejszej uchwały jest uzasadnione.