

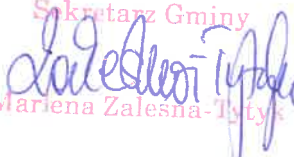
UCHWAŁA NR
RADY MIEJSKIEJ W MOSINIE


z dnia 2020 r.

w sprawie nadania nazwy ulicy „NA WZGÓRZU”, drodze wewnętrznej położonej w miejscowości Mosina

Na podstawie art. 18 ust. 2 pkt 13 ustawy z dnia 8 marca 1990 r. o samorządzie gminnym (Dz. U. z 2019 r., poz. 506, 1309, 1571, 1696, 1815) oraz art. 8 ust. 1a ustawy z dnia 21 marca 1985 r. o drogach publicznych (Dz. U. z 2018 r. poz. 2068 oraz z 2019 r. poz. 698, 730, 1495, 1693, 1716, 1815 i 2020); Rada Miejska w Mosinie uchwała, co następuje:

- § 1. Nadaje się drodze wewnętrznej położonej w miejscowości Mosina, obejmującej działki o numerach ewidencyjnych: 189/8, 192/3, 190/6 nazwę ulicy „NA WZGÓRZU”.
- § 2. Położenie drogi określonej w § 1 przedstawia mapa stanowiąca załącznik graficzny do uchwały.
- § 3. Ustalona uchwałą nazwa drogi wewnętrznej podlega przeniesieniu na mapę Geoportalu Gminy Mosina (System Informacji o Terenie Gminy Mosina).
- § 4. Wykonanie uchwały powierza się Burmistrzowi Gminy Mosina.
- § 5. § 5. Uchwała wchodzi w życie, po upływie 14 dni od dnia ogłoszenia w Dzienniku Urzędowym Województwa Wielkopolskiego.

Sekretarz Gminy

Mariena Zalesna-Tylicka


Piotr Sternal
Kierownik
Referatu Geodezji

RADCA PRAWNY

mgr Zygmunt Kmiecik

Inspektor
ds. podziałów nieruchomości
Beata Tomczak-Taisner
Beata Tomczak - Taisner

Kierownik
Referatu Organizacyjnego

Monika Kujawska

Uzasadnienie

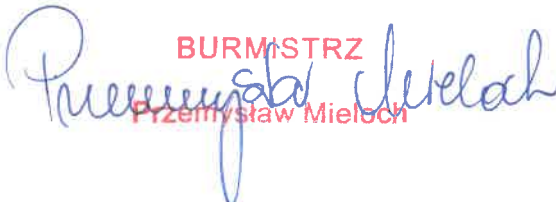
Działki gruntu o numerach ewidencyjnych: 189/8, 192/3, 190/6 obręb Mosina stanowiące drogę wewnętrzną, położone są w miejscowości Mosina. Działki gruntu o numerach ewidencyjnych: 189/8, 192/3, 190/6 obręb Mosina stanowią własność osób prywatnych.

Współwłaściciele przedmiotowych działek gruntu wyrazili zgodę na nadanie nazwy ulicy, drodze wewnętrznej złożonej z działek gruntu o numerach ewidencyjnych: 189/8, 192/3, 190/6.

Propozycję nadania przedmiotowej drodze wewnętrznej nazwy ulicy: „NA WZGÓRZU”, przedstawił Burmistrz Gminy Mosina a Przewodnicząca Zarządu Osiedla Nr 6 „Za Moreną” oraz Zarząd Osiedla Nr 6 „Za Moreną” nie wnieśli sprzeciwu dla zaproponowanej nazwy.

Nadanie nazwy drodze jest konieczne dla ustalenia adresów dla wydzielonych działek budowlanych.

W związku z powyższym podjęcie niniejszej uchwały jest uzasadnione.


BURMISTRZ
Przemysław Mieloch



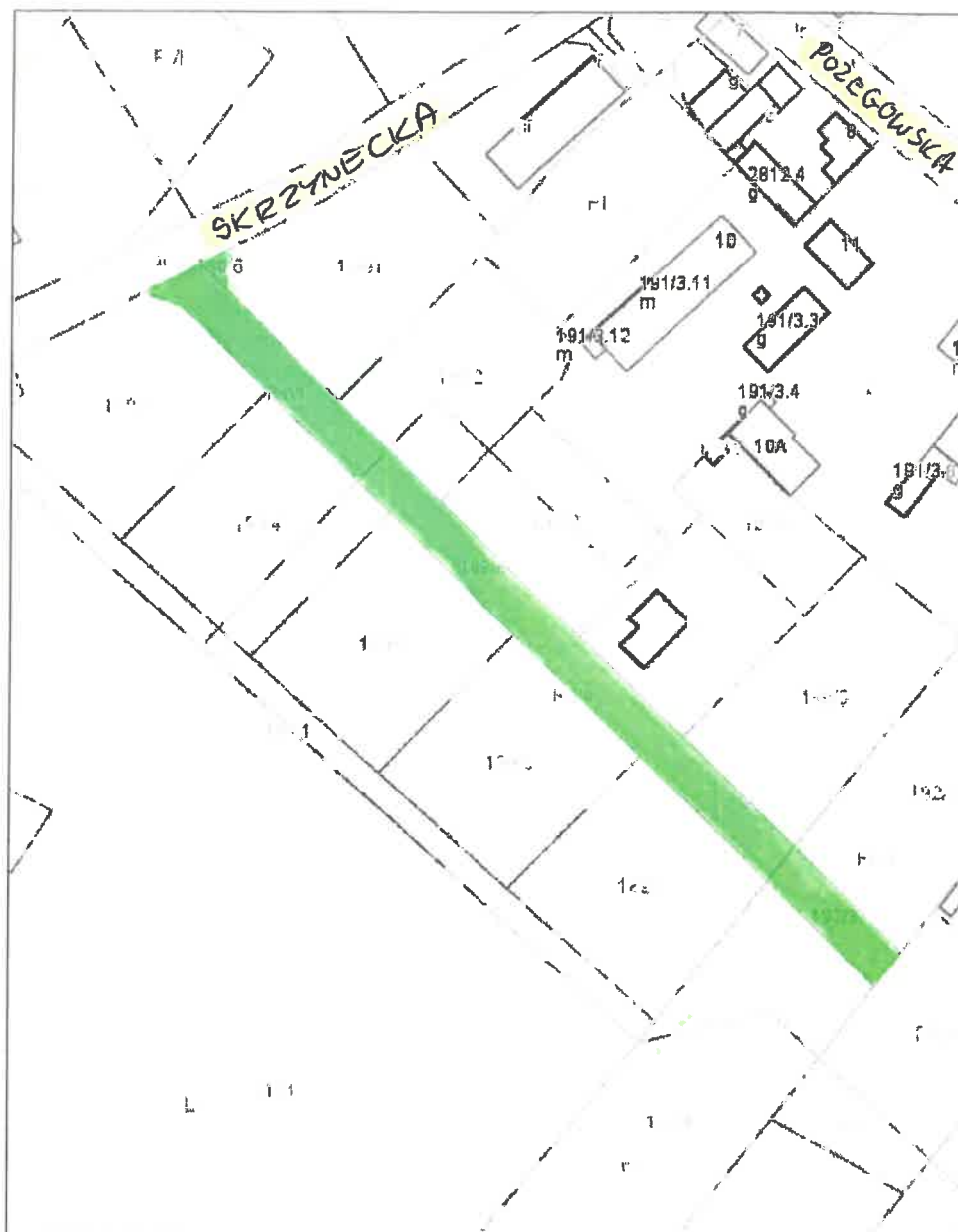
Załącznik do uchwały Nr
Rady Miejskiej w Mosinie
z dnia 2020 r.

Mapa z lokalizacją działek

Skala: 1:5000

Środek mapy: 352083.85, 489541.09

MOSINA

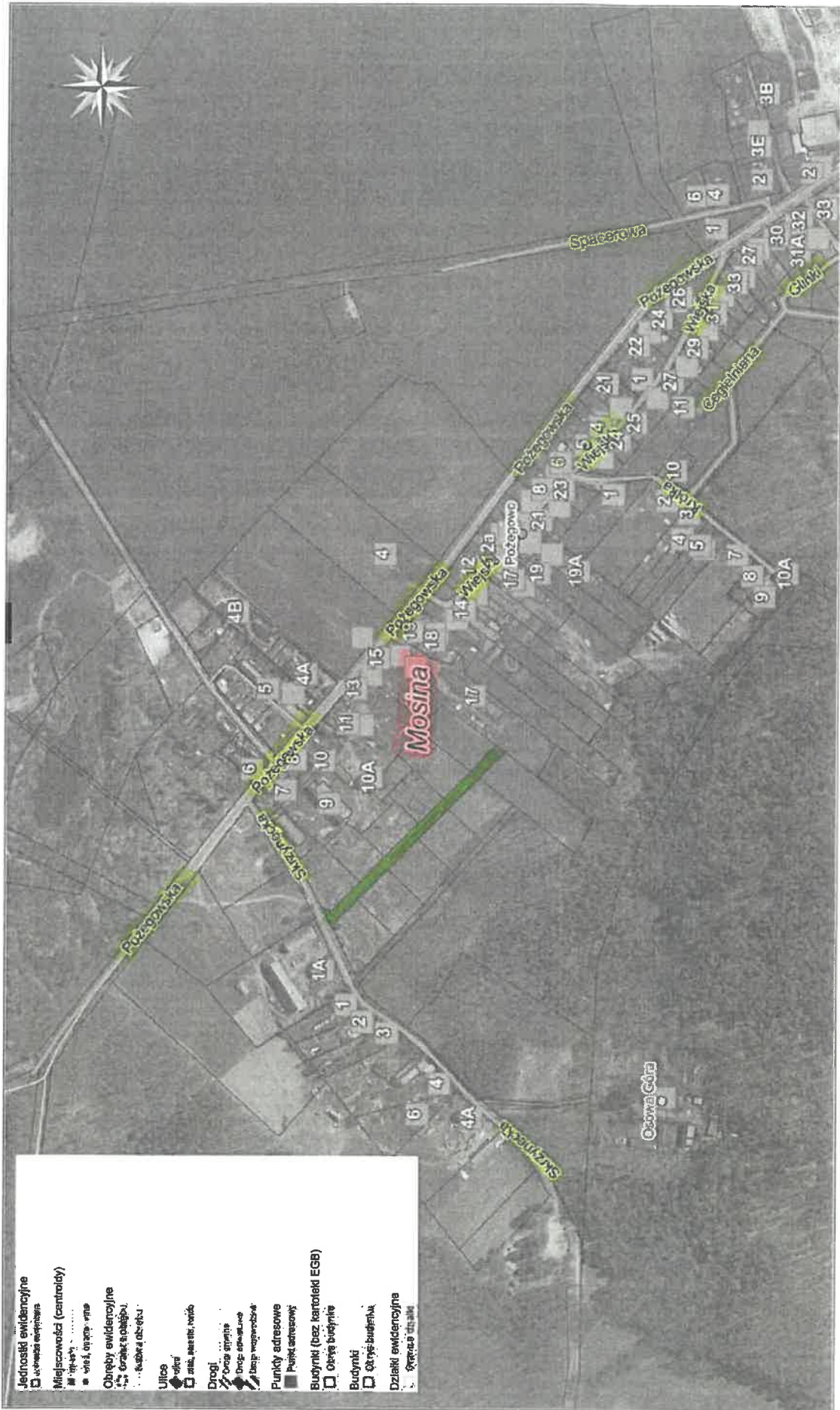


działka o numerze ewidencyjnym: 18918
działka o numerze ewidencyjnym: 19213
działka o numerze ewidencyjnym: 19016

MOSINA



działka o numerze ewidencyjnym: 18918
działka o numerze ewidencyjnym: 19213
działka o numerze ewidencyjnym: 19016



Skala: 1:5000

Środek mapy: 352083.85, 489541.09