

**UCHWAŁA NR VIII/47/24  
RADY MIEJSKIEJ W MOSINIE**

z dnia 29 sierpnia 2024 r.

**w sprawie nadania nazwy ulicy „USTRONNA”, drodze wewnętrznej  
położonej w miejscowości Pecna**

Na podstawie art. 18 ust. 2 pkt 13 ustawy z dnia 8 marca 1990 r. o samorządzie gminnym (Dz. U. z 2024 roku poz. 609 i 721) oraz na podstawie art. 8 ust. 1a ustawy z dnia 21 marca 1985 r. o drogach publicznych (Dz. U. z 2024 roku poz. 320), Rada Miejska w Mosinie uchwala, co następuje:

**§ 1.** Nadaje się drodze wewnętrznej położonej w miejscowości Pecna obejmującej działkę gruntu o numerze ewidencyjnym **146/10** oraz obejmującej część działki gruntu o numerze ewidencyjnym **147/13**, nazwę ulicy „**USTRONNA**”.

**§ 2.** Położenie drogi określonej w § 1, przedstawia mapa stanowiąca załącznik graficzny do uchwały.

**§ 3.** Ustalona uchwałą nazwa drogi wewnętrznej podlega przeniesieniu na mapę Geoportalu Gminy Mosina (System Informacji o Terenie Gminy Mosina).

**§ 4.** Wykonanie uchwały powierza się Burmistrzowi Gminy Mosina.

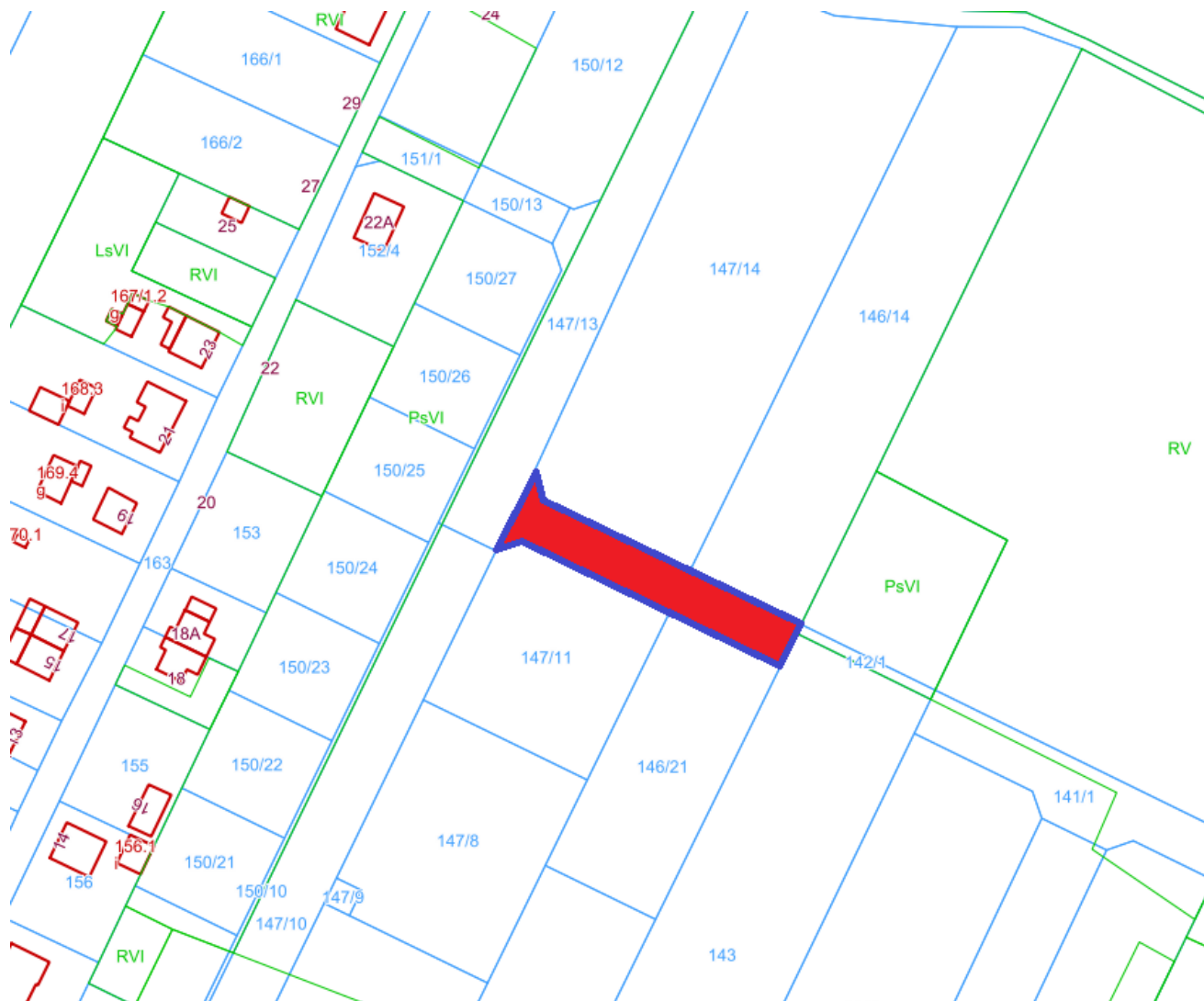
**§ 5.** Uchwała wchodzi w życie po upływie 14 dni od dnia ogłoszenia w Dzienniku Urzędowym Województwa Wielkopolskiego.

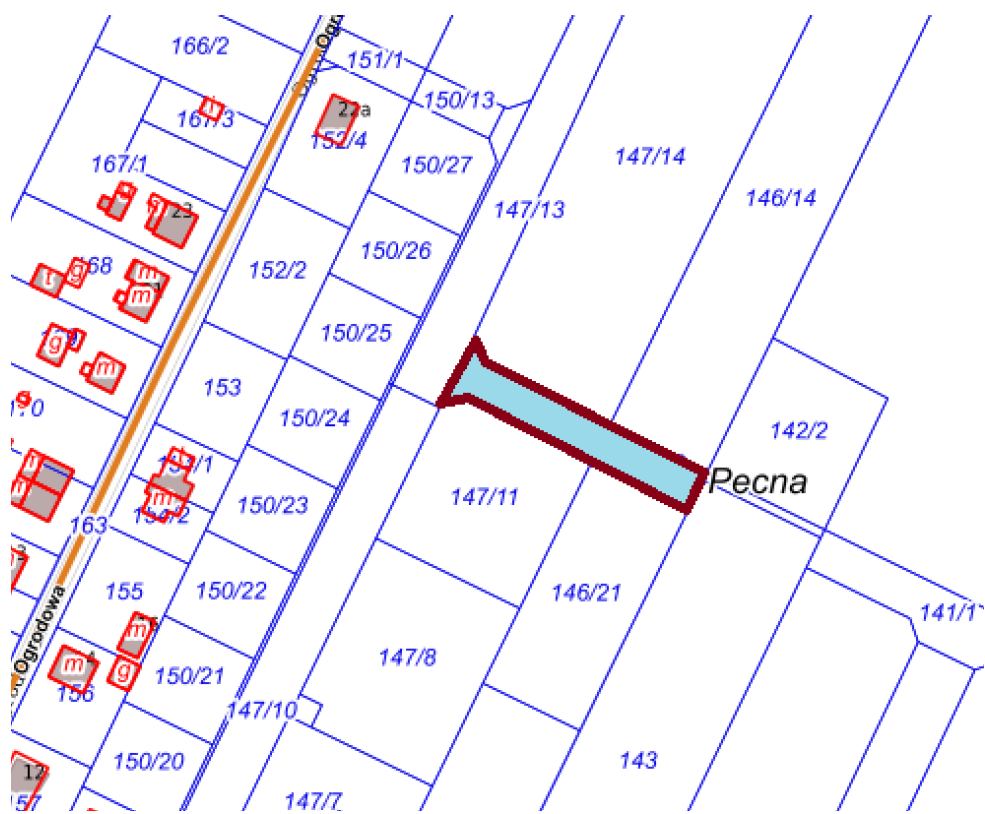
Przewodniczący Rady

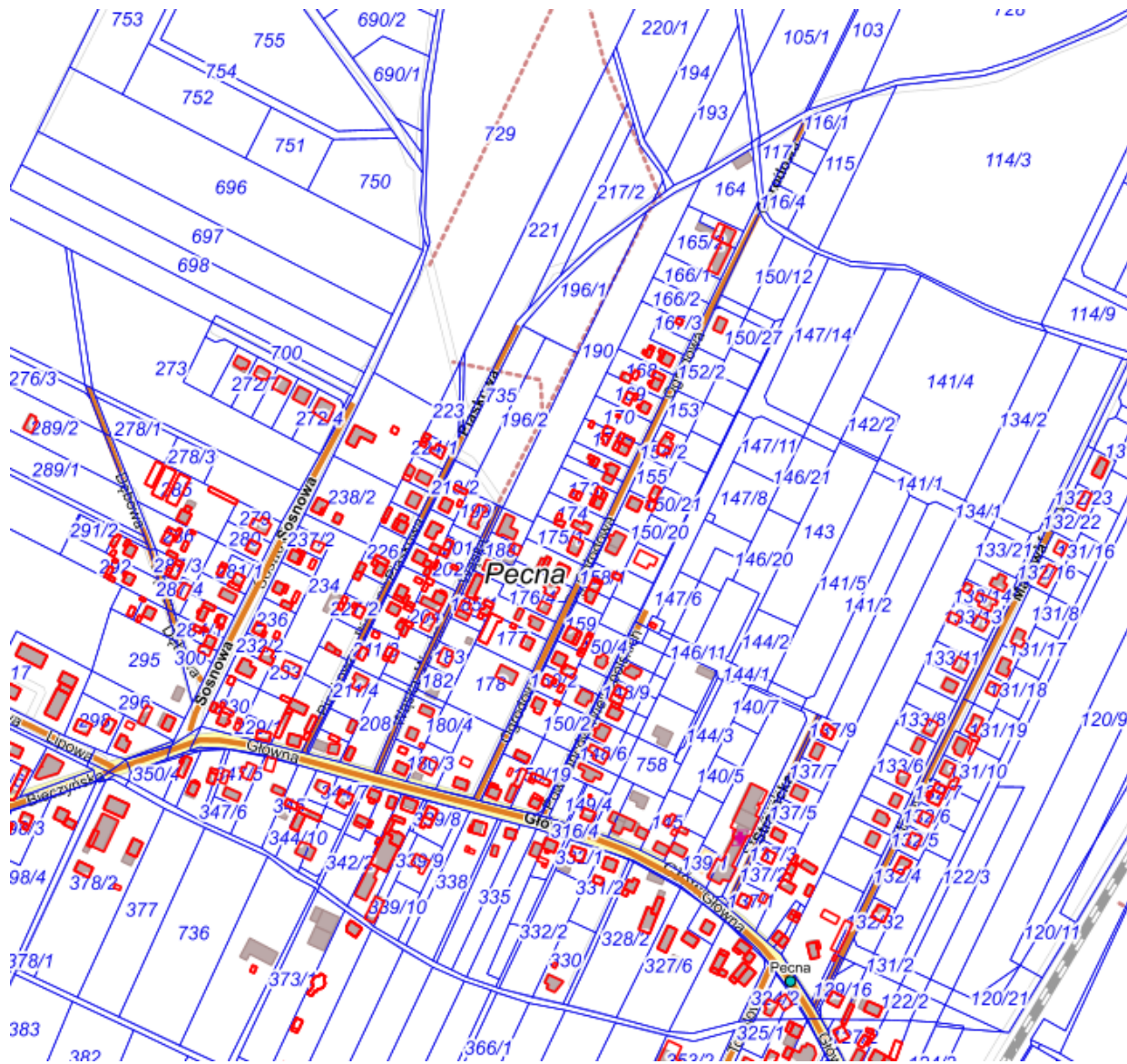
**Ziemowit Małąg**

Załącznik do uchwały Nr VIII/47/24  
Rady Miejskiej w Mosinie  
z dnia 29 sierpnia 2024 r.

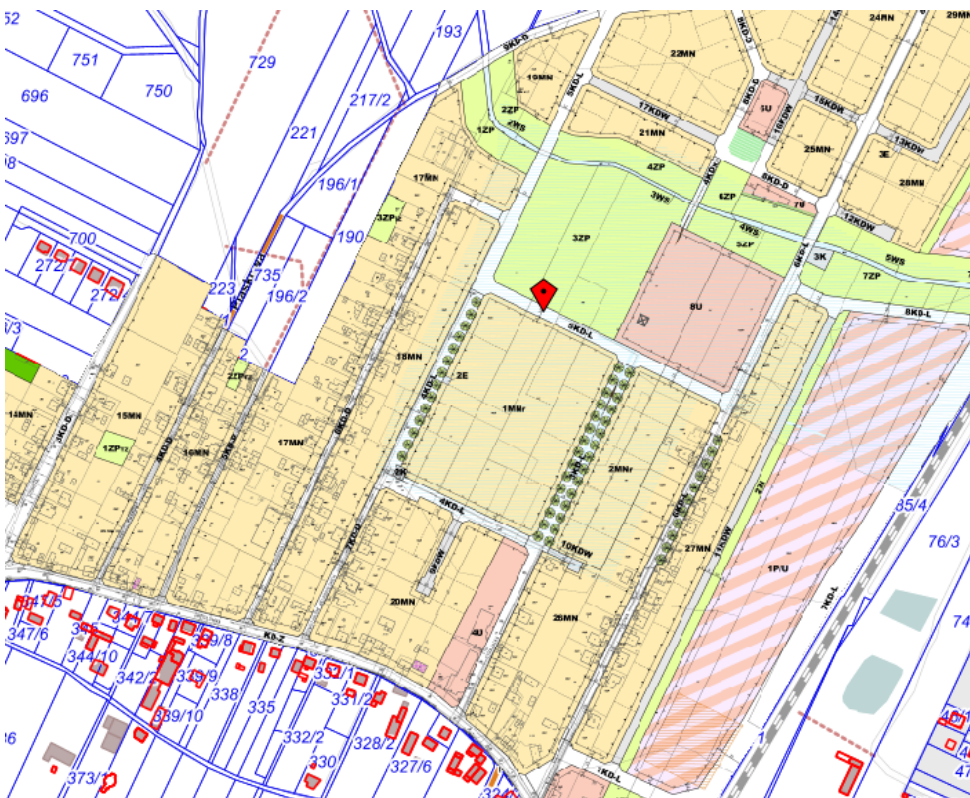
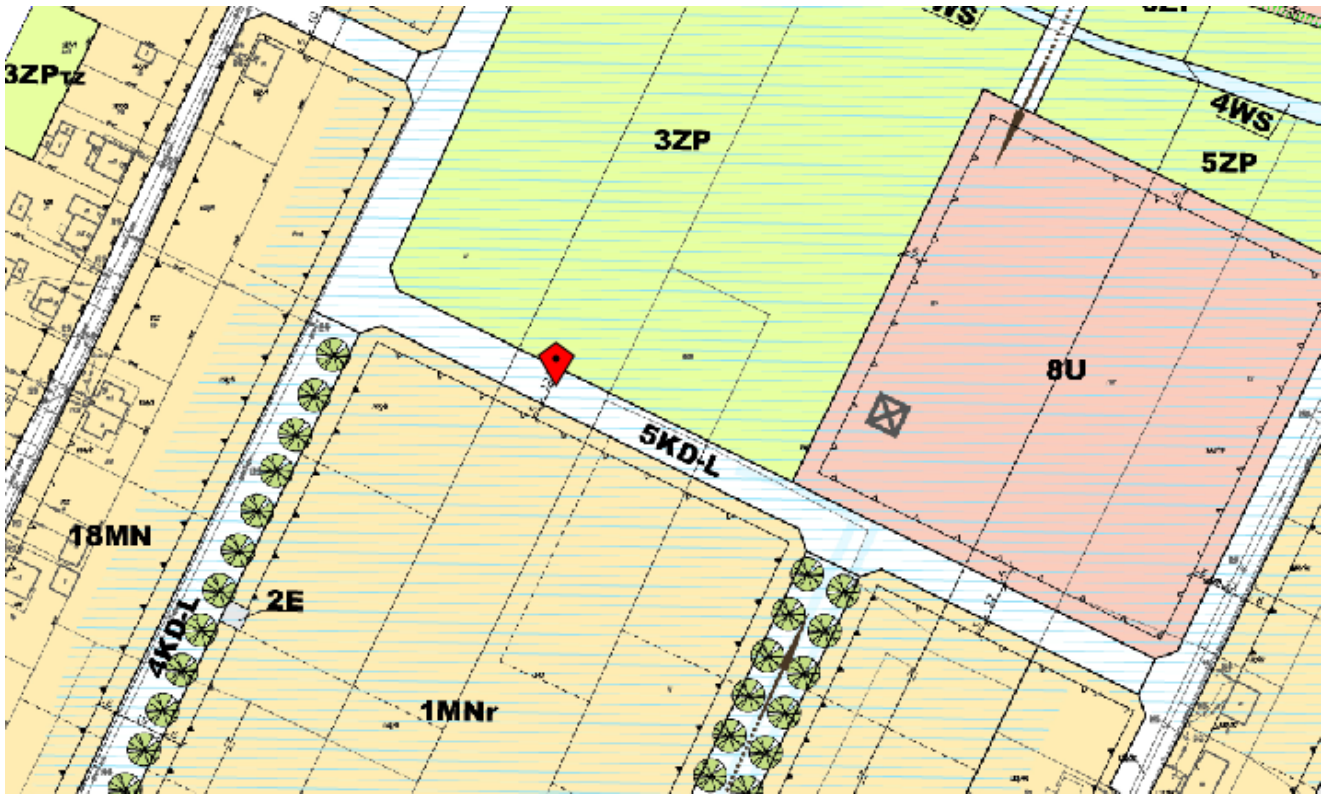
**Mapa pogładowa z lokalizacją działek gruntu o numerach ewidencyjnych:  
146/10 i 147/13.**











## **Uzasadnienie**

Działki gruntu o numerach ewidencyjnych: 146/10 i 147/13 stanowią własność Gminy Mosina, położone są w miejscowości Pecna, na obszarze na którym obowiązuje „Miejscowy plan zagospodarowania przestrzennego dla terenów części wsi Pecna”, który został zatwierdzony uchwałą Nr XXV/173/12 Rady Miejskiej w Mosinie z dnia 29 marca 2012 roku (Dz. Urz. Woj. Wielkopolskiego z 2012 poz. 2289) z dnia 16 maja 2012 roku.

Zgodnie z zapisami i ustaleniami w/w miejscowego planu zagospodarowania przestrzennego, działka gruntu o numerze ewidencyjnym 146/10 oraz część działki gruntu o numerze ewidencyjnym 147/13 przeznaczone są pod teren drogi publicznej klasy lokalnej, oznaczony symbolem 5KDL na rysunku planu. Przedmiotowy fragment ciągu komunikacyjnego ma szerokość 12,00 metrów w liniach rozgraniczających na całej długości.

Sołtys Sołectwa Pecna i Konstantynowo oraz Rada Sołecka Sołectwa Pecna i Konstantynowo wybrali i zaaprobowali jedną z zaproponowanych przez Burmistrza Gminy Mosina nazw.

Nadanie nazwy ulicy przedmiotowej drodze jest niezbędne dla ustalenia adresów dla przyległych działek.

W związku z powyższym podjęcie niniejszej uchwały jest uzasadnione.