

**UCHWAŁA NR VI/25/24  
RADY MIEJSKIEJ W MOSINIE**

z dnia 27 czerwca 2024 r.

**w sprawie wyrażenia zgody na odpłatne nabycie nieruchomości**

Na podstawie art. 18 ust. 2 pkt 9 lit. a ustawy z dnia 8 marca 1990 r. o samorządzie gminnym (Dz. U. z 2024 r. poz. 609 i 721), Rada Miejska w Mosinie uchwala, co następuje:

**§ 1.** Wyraża zgodę na odpłatne nabycie prawa użytkowania wieczystego części nieruchomości gruntowych, oznaczonych w ewidencji gruntów jako:

- 1) działka nr 137/1, obr. Jezioro, o pow. 0,0182 ha, położona w Jeziorach, stanowiąca przedłużenie ul. Kopernika w Mosinie, przedstawiona na załączniku nr 1 do uchwały;
- 2) działki nr 356/3, obr. Krosinko, o pow. 0,2122 ha i 359/1, obr. Krosinko, o pow. 0,0751 ha, położone w Krosinku, stanowiące przedłużenie ul. Stęszewskiej, przedstawione na załączniku nr 2 i nr 3 do uchwały.

**§ 2.** Wykonanie uchwały powierza się Burmistrzowi Gminy Mosina.

**§ 3.** Uchwała wchodzi w życie z dniem podjęcia.

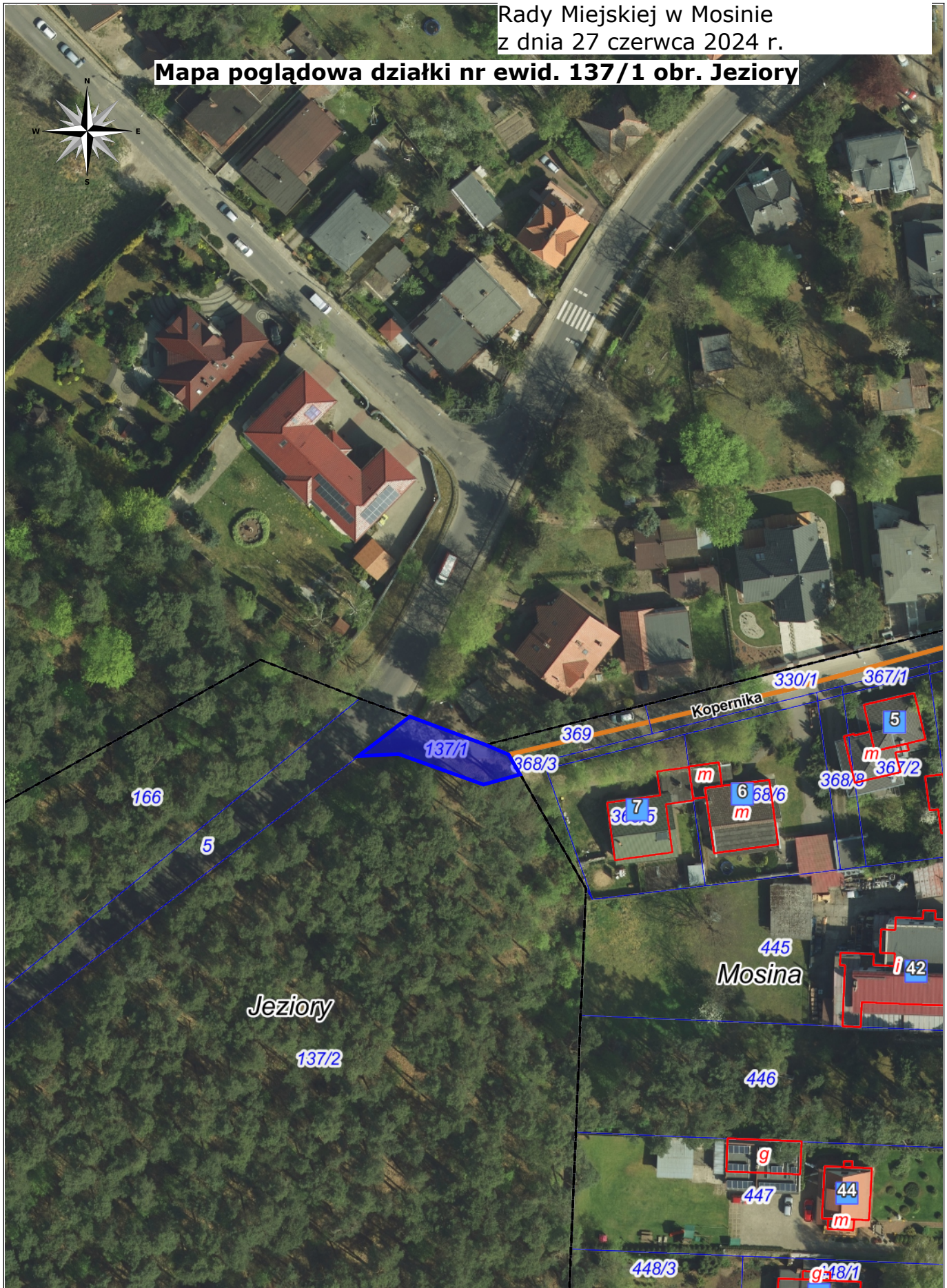
Przewodniczący Rady

**Ziemowit Małąg**



Załącznik Nr 1 do uchwały Nr VI/25/24  
Rady Miejskiej w Mosinie  
z dnia 27 czerwca 2024 r.

**Mapa pogładowa działki nr ewid. 137/1 obr. Jezioro**



rodek mapy: 353273.90, 491344.88

Skala: 1:1000

0 10 20 30m



Załącznik Nr 2 do uchwały Nr VI/25/24  
Rady Miejskiej w Mosinie  
z dnia 27 czerwca 2024 r.

**Mapa pogładowa działek nr ewid. 356/3 i 359/1 obr. Krosinko**



rodek mapy: 350465.48, 488130.86

Skala: 1:2000

0 20 40 60m



Załącznik Nr 3 do uchwały Nr VI/25/24  
Rady Miejskiej w Mosinie  
z dnia 27 czerwca 2024 r.

**Mapa poglądowa działek nr ewid. 356/3 i 359/1 obr. Krosinko z siecią  
uzbrojenia terenu**



## **Uzasadnienie**

Zgoda na nabycie nieruchomości wymaga stosownej uchwały Rady Miejskiej. Opisane w uchwale działki gruntu zostaną przeznaczone do nabycia ze względu na faktyczne wykorzystywanie ich jako drogi publiczne.

Wymienione w uchwale działki gruntu nie są objęte żadnym obowiązującym miejscowym planem zagospodarowania przestrzennego. Zgodnie ze studium uwarunkowań i kierunków zagospodarowania przestrzennego Miasta i Gminy Mosina, zatwierdzonym uchwałą Nr LVI/386/10 Rady Miejskiej w Mosinie z dnia 25 lutego 2010 r., działki stanowią tereny lasów.

Wymienione w uchwale działki stanowią własność Skarbu Państwa w użytkowaniu wieczystym Wielkopolskiego Parku Narodowego. Działki o nr ewid. 359 i 356 po długoletnim postępowaniu administracyjnym prowadzonym przed Wojewodą Wielkopolskim, zmierzającym do nieodpłatnego nabycia mienia Skarbu Państwa przez Gminę Mosina, a następnie po odwołaniu Gminy Mosina przed Krajową Komisją Uwłaszczeniową w Warszawie pomimo, iż stanowiły w części dawną drogę publiczną, zostały ostatecznie oddane w użytkowanie wieczyste Wielkopolskiego Parku Narodowego.

Działka nr ewid. 137/1, obr. Jeziory, jest od wielu lat urządzona (utwardzona asfaltem) i faktycznie wykorzystywana i utrzymywana przez Gminę Mosina jako droga gminna - połączenie ul. Kopernika w Mosinie z ul. Dworcową w Puszczykowie i działką nr ewid. 5, obr. Jeziory (stanowiących drogę powiatową 2495P).

Działki o nr ewid. 356/3 i 359/1, obr. Krosinko, są drogą dojazdową do dziesięciu działek, w tym siedmiu zabudowanych, które w chwili obecnej pozbawione są prawnego dostępu do drogi publicznej. Przedmiotowe działki są przedłużeniem publicznej drogi gminnej ul. Stęszewskiej, która stanowiła dawną ogólnodostępną drogę z Krosinka do Górki. W działce nr ewid. 356/3 przebiega sieć wodociągowa, kanalizacji sanitarnej, gazowa i telekomunikacyjna, natomiast w działce nr 359/1 - sieć wodociągowa i gazowa. Infrastruktura stanowi własność gestorów sieci.

Obowiązkiem gminy jest dbałość o tworzenie układów komunikacyjnych sieci dróg obsługującej większe tereny. Nabycie wymienionych działek przez Gminę Mosina pozwoli uregulować ich faktyczny stan wykorzystywania i posiadania oraz zapewni dostęp do drogi publicznej nieruchomościom wtórnie ich pozbawionym. W związku z powyższym przyjęcie niniejszej uchwały jest uzasadnione.