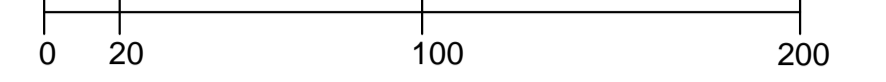


**MIEJSCOWY PLAN  
ZAGOSPODAROWANIA PRZESTRZENNEGO  
DLA TERENU CZĘŚCI WSI SOWINKI I BARANOWO,  
W ZAKOŁU RZĘKI WARTY**

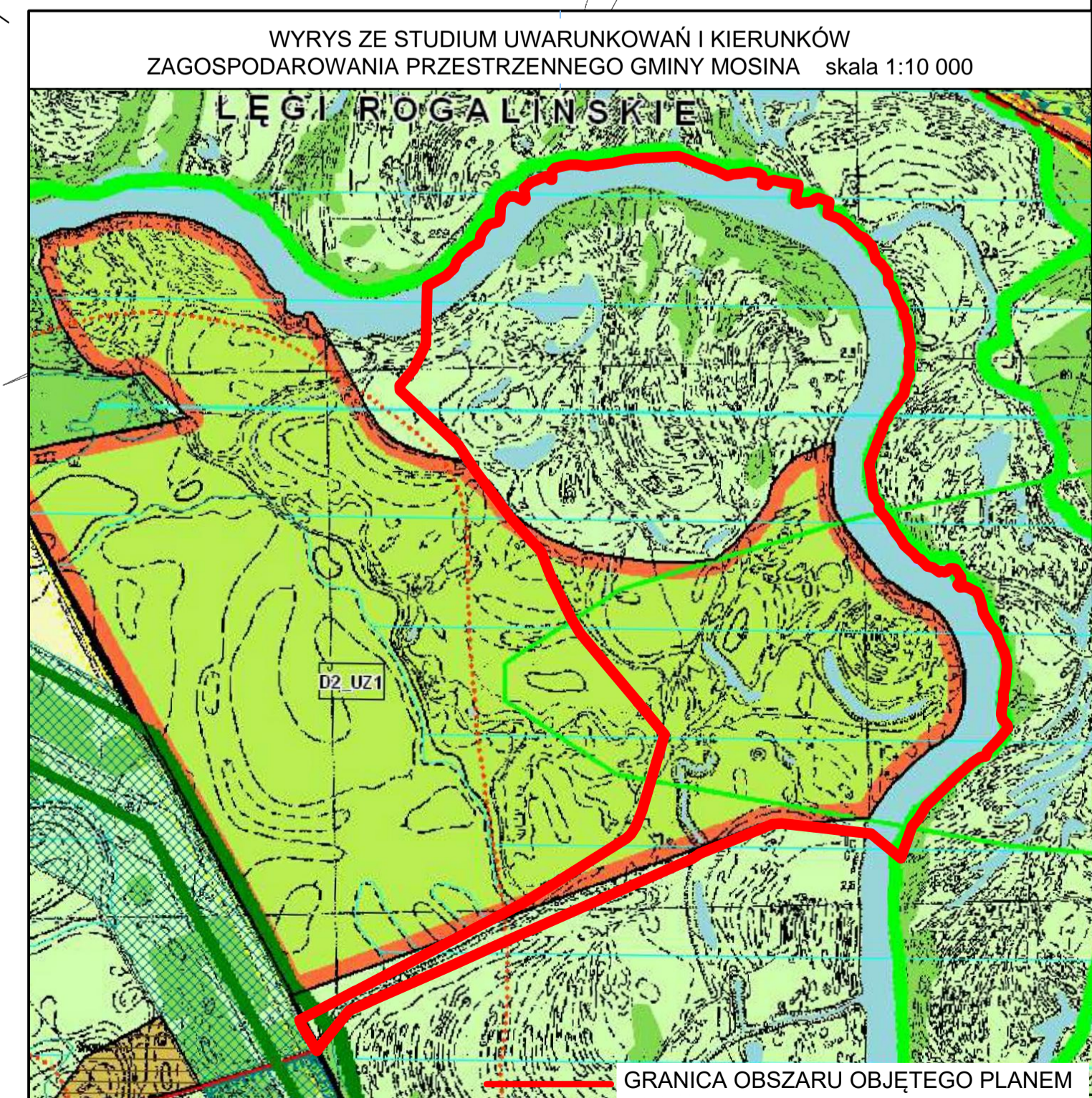
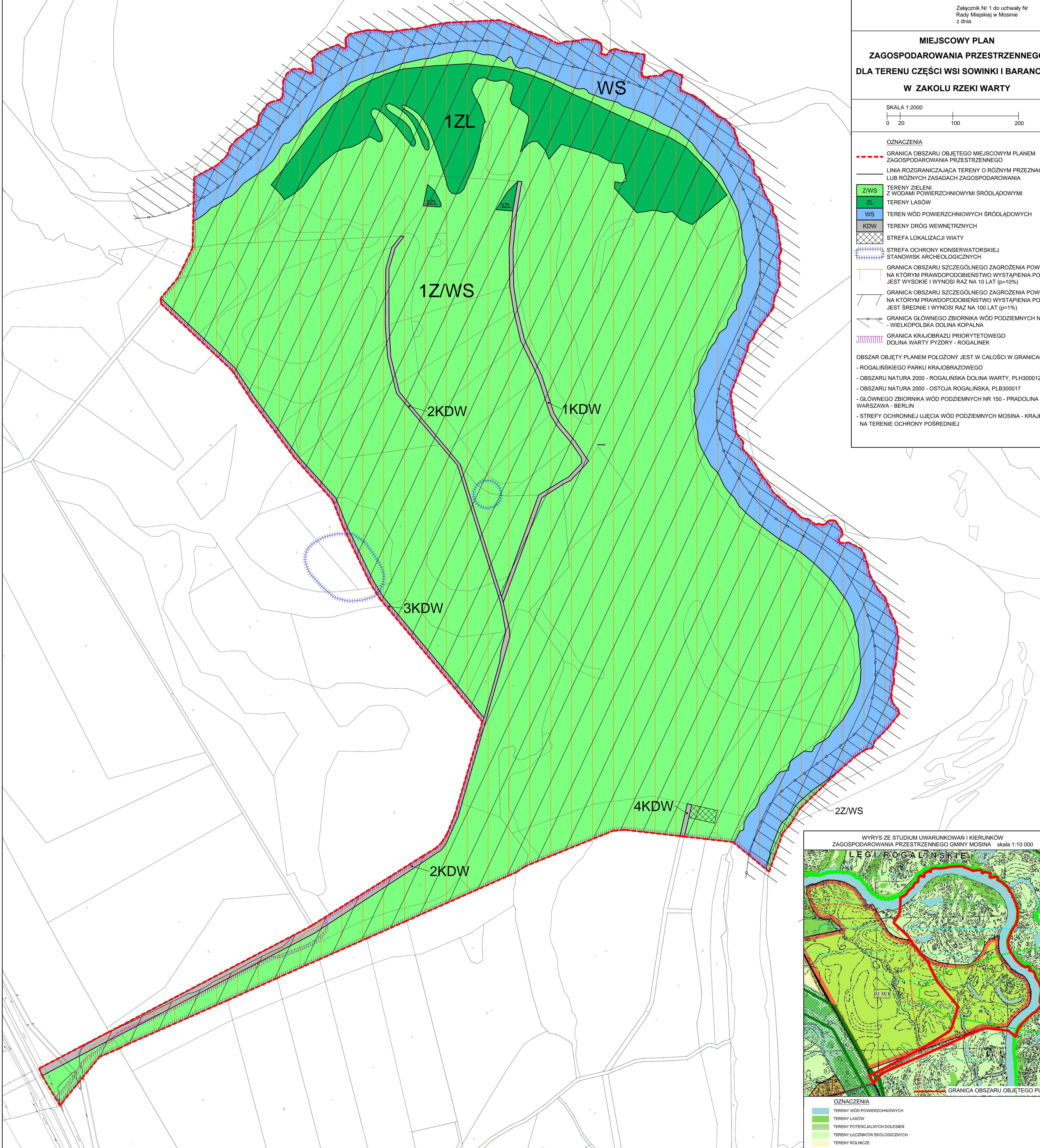
SKALA 1:2000



**OZNACZENIA**

- GRANICA OBSZARU OBJĘTEGO MIEJSCOWYM PLANEM ZAGOSPODAROWANIA PRZESTRZENNEGO
- LINIA ROZGRANICZAJĄCA TERENY O RÓŻNYM PRZEZNACZENIU LUB RÓŻNYCH ZASADACH ZAGOSPODAROWANIA
- Z/WS TERENY ZIELENI Z WODAMI POWIERZCHNIOWYMI ŚRÓDLĄDOWYMI
- ZL TERENY LASÓW
- WS TERENY WÓD POWIERZCHNIOWYCH ŚRÓDLĄDOWYCH
- KDW TERENY DRÓG WEWNĘTRZNYCH
- STREFA LOKALIZACJI WIATY
- STREFA OCHRONY KONSERWATORSKIEJ STANOWISK ARCHEOLOGICZNYCH
- GRANICA OBSZARU SZCZEGÓLNEGO ZAGROŻENIA POWODZIĄ, NA KTÓRYM PRAWDOPODOBIEŃSTWO WYSTĄPIENIA POWODZI JEST WYSOKIE I WYNOŚI RAZ NA 10 LAT ( $p=10\%$ )
- GRANICA OBSZARU SZCZEGÓLNEGO ZAGROŻENIA POWODZIĄ, NA KTÓRYM PRAWDOPODOBIEŃSTWO WYSTĄPIENIA POWODZI JEST ŚREDNIE I WYNOŚI RAZ NA 100 LAT ( $p=1\%$ )
- GRANICA GŁÓWNEGO ZBIORNIKA WÓD PODZIEMNYCH NR 144 - WIELKOPOLSKA DOLINA KOPALNA
- GRANICA KRAJOBRAZU PRIORYTETOWEGO DOLINA WARTY PYZDRY - ROGALINEK

- OBSZAR OBJĘTY PLANEM POŁOŻONY JEST W CAŁOŚCI W GRANICACH:
- ROGALIŃSKIEGO PARKU KRAJOBRAZOWEGO
  - OBSZARU NATURA 2000 - ROGALIŃSKA DOLINA WARTY, PLH300012
  - OBSZARU NATURA 2000 - OSTOJA ROGALIŃSKA, PLB300017
  - GŁÓWNEGO ZBIORNIKA WÓD PODZIEMNYCH NR 150 - PRADOLINA WARSZAWA - BERLIN
  - STREFY OCHRONNEJ UJĘCIA WÓD PODZIEMNYCH MOSINA - KRAJKOWO, NA TERENIE OCHRONY POŚREDNIEJ



- OZNACZENIA**
- TERENY WÓD POWIERZCHNIOWYCH
  - TERENY LASÓW
  - TERENY POTENCJALNYCH DOLESIEŃ
  - TERENY ŁĄCZNIKÓW EKOLOGICZNYCH
  - TERENY ROLNICZE
  - UZ TERENY ZABUDOWY USŁUGOWEJ W ZIELENI