

**UCHWAŁA NR XLIX/421/21  
RADY MIEJSKIEJ W MOSINIE**

z dnia 12 sierpnia 2021 r.

**w sprawie przystąpienia do sporządzenia miejscowego planu  
zagospodarowania przestrzennego dla północnej części wsi Rogalin**

Na podstawie art. 18 ust. 2 pkt 5 ustawy z dnia 8 marca 1990 r. o samorządzie gminnym (Dz. U. z 2020 r., poz. 713) oraz art. 14 ust. 1 ustawy z dnia 27 marca 2003 r. o planowaniu i zagospodarowaniu przestrzennym (Dz. U. z 2021 r., poz. 741), Rada Miejska w Mosinie uchwala, co następuje:

**§ 1.** Przystępuje się do sporządzenia miejscowego planu zagospodarowania przestrzennego dla północnej części wsi Rogalin.

**§ 2.** 1. Granice obszaru objętego projektem planu przedstawione zostały na mapie ewidencyjnej, stanowiącej załącznik do uchwały.

2. Dopuszcza się możliwość opracowania planu miejscowego w kilku odrębnych etapach.

3. Przedmiotem opracowania planu, o którym mowa w § 1, jest ochrona i rozwój terenów rolniczych jako zwartego kompleksu rolniczej przestrzeni produkcyjnej, ochrona i funkcjonowanie terenów leśnych, ochrona gruntów rolnych i leśnych przed nieplanowaną i rozproszoną zabudową.

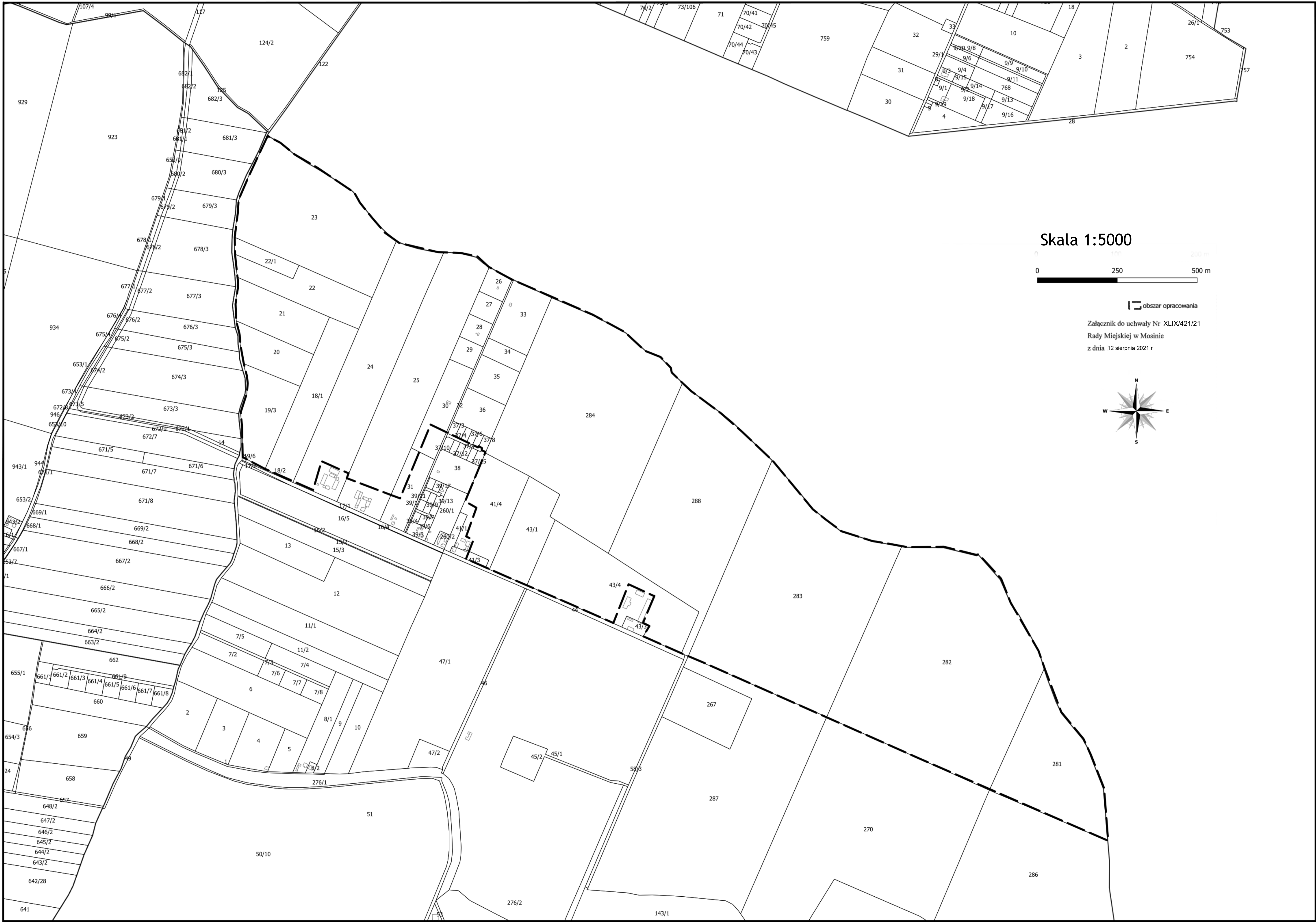
4. Zakres ustaleń planu obejmuje problematykę wskazaną w art. 15 ust. 2 i 3 ustawy z dnia 27 marca 2003 r. o planowaniu i zagospodarowaniu przestrzennym.

**§ 3.** Wykonanie uchwały powierza się Burmistrzowi Gminy Mosina.

**§ 4.** Uchwała wchodzi w życie z dniem podjęcia.

Przewodnicząca Rady

**Małgorzata Kaptur**

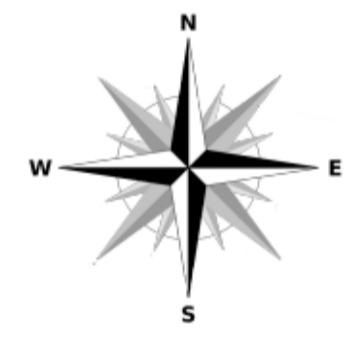


Skala 1:5000



obszar opracowania

Załącznik do uchwały Nr XLIX/421/21  
Rady Miejskiej w Mosinie  
z dnia 12 sierpnia 2021 r



## **UZASADNIENIE**

Celem podjęcia niniejszej uchwały jest opracowanie miejscowego planu zagospodarowania przestrzennego dla północnej części wsi Rogalin. Teren przedmiotowej uchwały obejmuje tereny rolnicze, łąki oraz lasy. Jak wynika z załącznika graficznego, niniejsza uchwała nie dotyczy obszarów zurbanizowanych i przewidzianych do urbanizacji na terenie wsi Rogalin. Stąd też opracowywany plan miejscowy ma przede wszystkim za zadanie umożliwić:

- 1) ochronę i rozwój terenów rolniczych jako zwartego kompleksu rolniczej przestrzeni produkcyjnej;
- 2) ochronę i funkcjonowanie terenów leśnych;
- 3) ochronę gruntów rolnych i leśnych przed nieplanowaną i rozproszoną zabudową.

Najistotniejszym problem z punktu widzenia przystąpienia do sporządzania projektu planu miejscowego wydaje się antropopresja, związana z chęcią wkraczania nowej zabudowy mieszkaniowej w obszary dotąd użytkowane rolniczo. To zjawisko w większej skali prowadzić może do niekontrolowanego rozwoju suburbanizacji, która jest zjawiskiem niekorzystnym z punktu widzenia ochrony środowiska.

Należy również zauważyć, iż tereny objęte niniejszą uchwałą sąsiadują z terenami wsi Rogalinek i Sasinowo, dla których plan miejscowy przyjęty został uchwałą Nr LVII/646/17 Rady Miejskiej w Mosinie z dnia 26 grudnia 2017 r., w którym większość terenów stanowią grunty rolne, stąd też przystąpienie do przedmiotowej uchwały, która umożliwi prowadzenie racjonalnej gospodarki przestrzennej na znacznym obszarze gminy Mosina.

Przewodnicząca Rady

**Małgorzata Kaptur**